

ATTERRISSAGE A VUE

Visual landing

Ouvert à la CAP
Public air traffic
12 NOV 2015

AMBERIEU

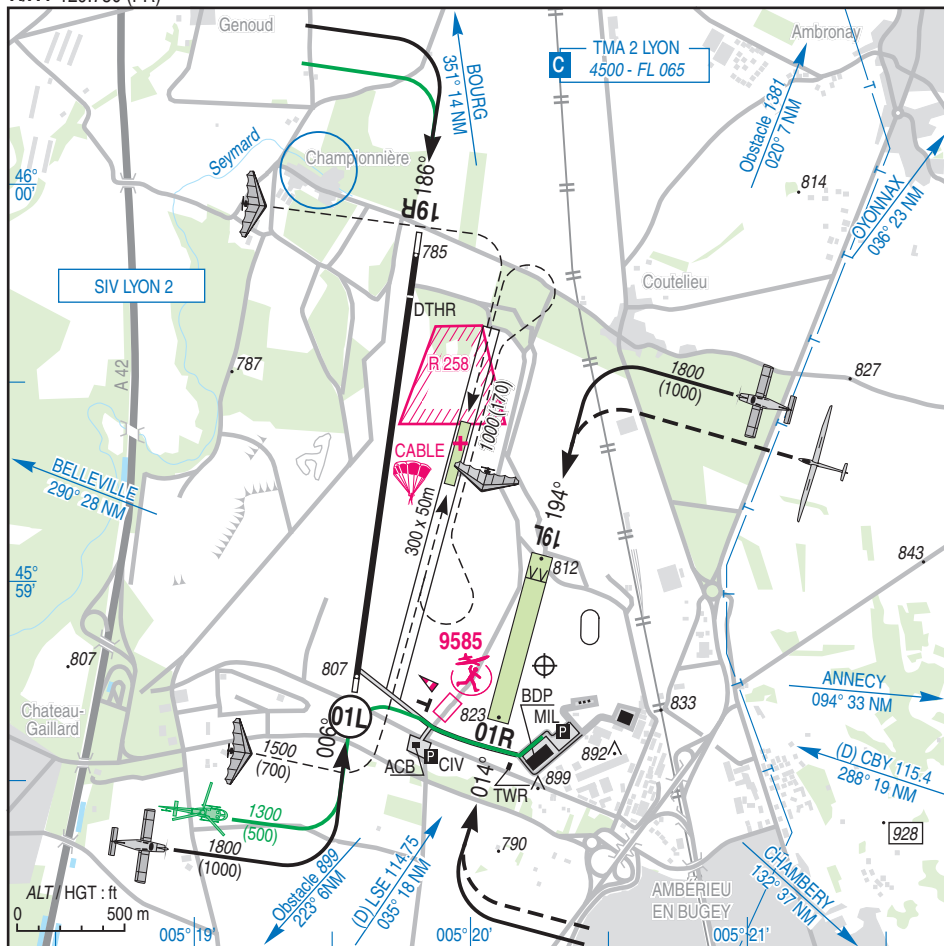
AD 2 LFXA ATT 01

	ALT AD : 823 (29 hPa) LAT : 45 58 47 N LONG : 005 20 16 E	LFXA Non WGS-84 VAR : 1°E (15)
--	--	---

APP : SAINT-EX Approche/Approach 120.225 -125.425 -125.8 - 133.150 - 136.075

TWR : FREQ à contacter si activation TWR par NOTAM / FREQ to contact when activation TWR by NOTAM 122.1

A/A : 129.750 (FR)



RWY	QFU	Dimensions Dimension	Nature Surface	Résistance Strength	TODA	ASDA	LDA
01 L	007	2000 x 30	Revêtue Paved	5 TRSI	2000	2100	2000
19 R	187						
01 R	014	800 x 100	Non Revêtue Unpaved	5 TRSI	800	800	800
19 L	194						

Aides lumineuses: NIL Lighting aids: NIL

AMBERIEU

Consignes particulières / *Special instructions*

Conditions d'utilisation de l'AD

AD interdit aux ACFT sans radio
Inutilisable hors RWY et TWY
RWY 01L/19R revêtue interdite aux ACFT à réacteur
Activité ULM réservée aux ULM basés
Fermeture RWY 01L/19R revêtue JEU 0600-1000 pour balayage
RWY non revêtue interdite pendant activité VAV

Procédures et consignes particulières

En absence du personnel de l'ACB, les équipages civils ne peuvent stationner sur l'AD

Activités particulières

PJE (NR 422) LS-CS :
Sous FL 085, activité réelle connue de LYON APP
Au-dessus de FL 085, activité annoncée par NOTAM
Activité parachute ascensionnel treuillé sur RWY ULM,
HGT MAX : 1000 ft ASFC, THU matin : 0700 -1100
AEM (NR 9585) : SFC - 700 FT ASFC -1500 AMSL
0700-1700
Vol radiocommandés selon protocole

AD operating conditions

AD prohibited to ACFT without radio
Unusable outside of RWY and TWY
Reveted RWY 01L/19R prohibited to jet ACFT
ULM activity reserved for home based ULM
Reveted RWY 01L/19R closed on THU 0600-1000 cause sweeping
Unpaved RWY prohibited during VAV

Procedures and special instructions

In absence of ACB staff, civilian crews can't stay on AD

Special activities

PJE (NR 422) SR-SS:
Below FL 085, activity known by LYON APP
Above FL 085, activity announced by NOTAM
Parascending on ULM RWY,
HGT MAX: 1000 ft ASFC, THU morning: 0700-1100
AEM(NR 9585): SFC - 700 FT ASFC- 1500 AMSL
0700-1700
Remote controlled flights according to protocol

Informations diverses / *Miscellaneous*

ETE - 1 HR / SUM - 1 HR

- 1 - Situation / Location** : 1,5 NM NW AMBERIEU (01- AIN)
- 2 - ATS** : Activation TWR annoncée par NOTAM / Activation TWR announced by NOTAM
LUN-JEU / MON-THU: 0700-1600 - PPR : 2 HR avant / before
VEN / FRI: 0700-1400 - PPR : 2 HR avant / before
SAM, DIM, JF : PPR le VEN avant 1300 / SAT, SUN, HOL: PPR on FRI before 1300
- 3 - VFR de nuit / Night VFR** : Non agréé / Not approved
- 4 - Exploitant d'aérodrome / AD operator** : Ministère de la Défense (FAF)

BA278 - 01500 AMBERIEU EN BUGEY cedex
☎ 04 74 34 38 60 - PNIA 811 278 3012 (STD)

CCI - place Pierre Goujon - BOURG EN BRESSE
☎ 04 74 21 35 11 (CCI)

- 5 - AVA** : Délégation : RHONE ALPES (voir / see GEN)
- 6 - BRIA** : LYON (voir / see GEN)
- 7 - Préparation du vol / Flight preparation** : NIL BDP/BIA : HOR ATS
- 8 - MET** : VFR : voir / see GEN VAC IFR : voir / see GEN IAC
Station : LUN-VEN / MON-FRI: 0445-1715 .SAM, DIM, JF / SAT, SUN, HOL: 0445-1615
☎ MIL: 04 74 46 15 20
- 9 - Douanes, Police / Customs, Police** : NIL
- 10 - AVT** : NIL
- 11 - ESIS (SSLIA)** : OACI : 1 protection assurée pour ACFT MIL uniquement / service assured for MIL ACFT only
- 12 - Péril animalier / Wildlife strike hazard** : NIL
- 13 - Hangars pour aéronefs de passage / Transient aircraft hangar** : possible (ACB)
- 14 - Réparations / Repairs** : NIL
- 15 - ACB** : Club aéronautique du Bugey ☎ 04 74 46 80 20
Les personnes désirant quitter l'enceinte du terrain doivent obligatoirement prendre contact avec l'ACB
People who want to leave the airfield enclosure have to contact mandatory the ACB
- 18 - Divers / Miscellaneous** : Salle de service militaire / military duty room : ☎04 74 34 39 08 PNIA 811 278 39 08